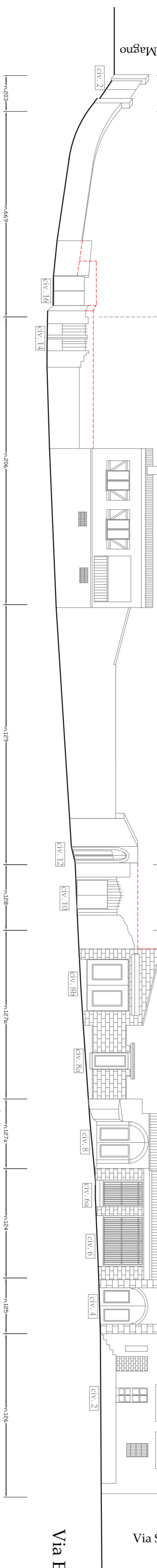




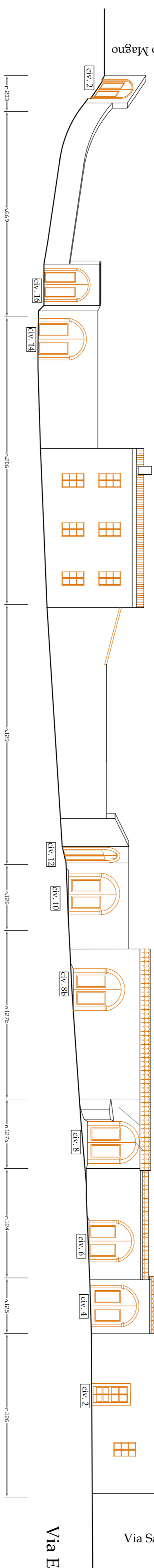
Fabbricato num.	N6-3	N6-2	N6-1	129	128	127b	127a	124	125	126
Numero civico	2	16	14	12	10	8b-8a	8	6-6a	4	2
Tipo intervento	2	RICOSTRUZIONE	14	4	B6	5	8	5	5	5
Prescrizioni	A7-A8 B4-B6	B6-A8	A7-A8-B2-B6 D2-E1-E2-E3-F2-F3-G1	B1	F4	A1-A7-B1-B2-B4 C1-D6	8	A1-A6-A7-B1 B4-B5-D5-E1-E2 E3-F2-G1	A1-A6-A7-B1 B2-B5-E1-E2-E3 D5-F3-F4	A1-A7 B4-C2-D1-G1

STATO ATTUALE
1:200



Via Eleonora D'Arborea

PROGETTO
1:200



Via Eleonora D'Arborea

LEGENDA

TIPICI INTERVENTI TECNICI- ESTETICI:

- 1 Consolidamento soffitti
 - 2 Restituzioni
 - 3 Eliminazione superfetazioni
 - 4 Manutenzione Ordinaria
 - 5 Manutenzione Straordinaria
- Restauro conservativo
 Ampliamento

PRESCRIZIONI SPECIFICHE:

Ripristinare o Eliminare intonaci non tradizionali:

- A - FINITURE FACCIATE e MURI PERIMETRALI**
- A1 - Ripristino intonaci tradizionali
 - A2 - Eliminare intonaci plastici
 - A3 - Eliminare rivestimenti in pastiglia, cotto e simili dalle pareti e/o zoccoli
 - A4 - Eliminare intonaco graffiato, palla di neve, lerroso a dalle pareti e/o zoccoli
 - A5 - Ripristino murature faccia a vista
 - A6 - Intonacare cordoli o muri in cemento o blocchetti non intonacati
 - A7 - Eseguito tinteggiatura corrispondente all'aspetto originale
 - A8 - Muro perimetrale e recinzioni secondo abico

Eliminare o mitigare:

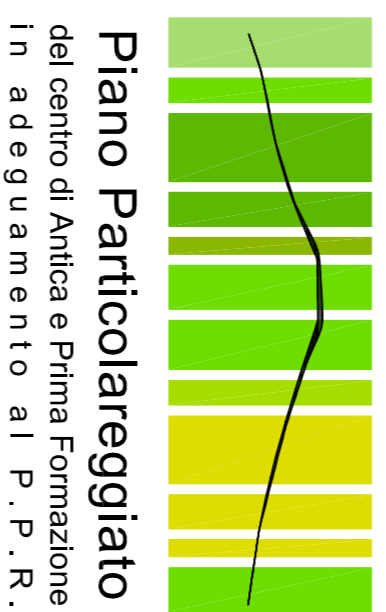
- C - COMPLEMENTI**
- C1 - Cavi elettrici o tubazioni esterni
 - C2 - Pompe di calore
 - C3 - Antenne
 - C4 - Scaldalagni
 - C5 - Insegne cartacee nei colori e/o eccessive nelle forme e nelle dimensioni
 - C6 - Spazi pubblicitari

Eliminare e sostituire con elementi tradizionali:

- B - SERRAMENTI**
- B1 - Serramenti in alluminio-premetallico
 - B2 - Serramenti in legno ma differenti dai tradizionali
 - B3 - Siderocassa in alluminio-pvc-metallo
 - B4 - Avvolgibili in alluminio-pvc-metallo-segno
 - B5 - Forcioni e/o persiane senza spazi pubblici sotto 14,50m
 - B6 - Cancelli in alluminio-pvc-metallo
- C - GIRADINI**
- C1 - Giradini con rivestimenti non tradizionali
 - C2 - Giradini su spazio pubblico

- D - ACCETTI**
- D1 - Accetti con aldi, fusti ferrug, o ricadenti su spazi pubblici con altezza all'interno superiori a 4,50m
 - D2 - Elementi non ortogonali a quelli tradizionali
 - D3 - Mediane e stampe a quote tradizionali
 - D4 - Segni ed architetture con rivestimenti non tradizionali
 - D5 - Seglie e davanzali realizzati con rivestimenti non tradizionali
 - D6 - Resine

- E - CANALI DI GRONDA E PLUVIALI**
- E1 - Canale di gronda con segno non tradizionale
 - E2 - Canale di gronda in p.v.c. e/o lamiera
 - E3 - Pluviale in p.v.c. e/o lamiera
- F - COPERTURE**
- F1 - Coperture in eternit



Piano Particolareggiato
del centro di Antica e Prima Formazione
in adeguamento al P.P.R.

COMUNE DI GENONI

PROVINCIA DI ORISTANO

IL SINDACO
Sig. Roberto Seidu

IL RESPONSABILE DEL SERVIZIO
Arch. J. Pietro Porru

PROGETTISTI COORDINATORI

Dott. Ing. Giulia Bagnolo

Dott. Ing. Antonella Saba

Dott. Arch. Francesca Pisciua

COPROGETTISTI

Dott. Ing. Alessio Azori

Dott. Ing. Maria Elena Finas

GRAFICHE E REDAZIONE

Designer Simone Carola

Designer Paola Saba

PROFILI STRADALI

COMPARTO

6 - 6a

VIA ELEONORA D'ARBOREA

CIVICI PARI

STATO ATTUALE E DI PROGETTO

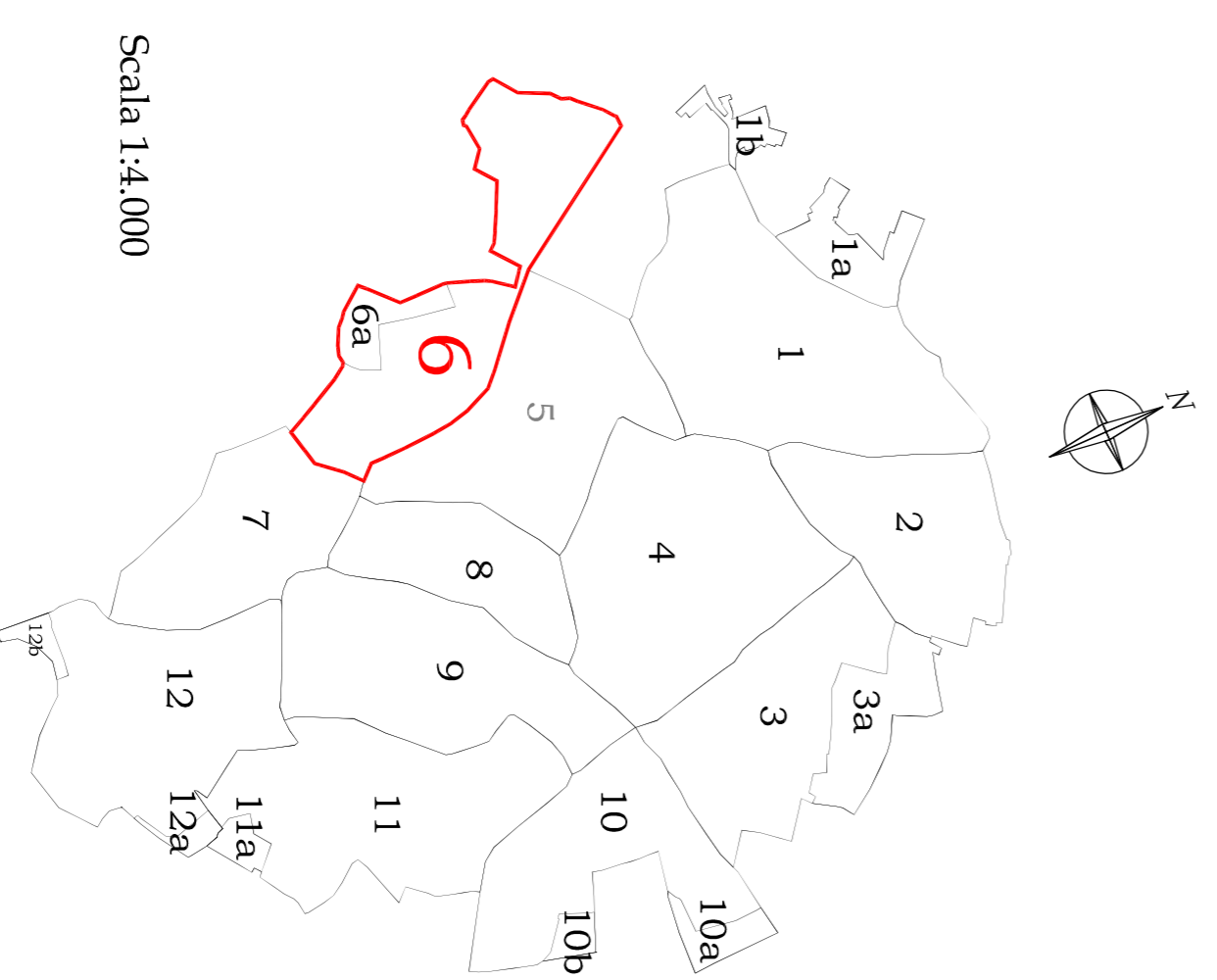
TAVOLA N.

S 6 E

SCALA 1:200

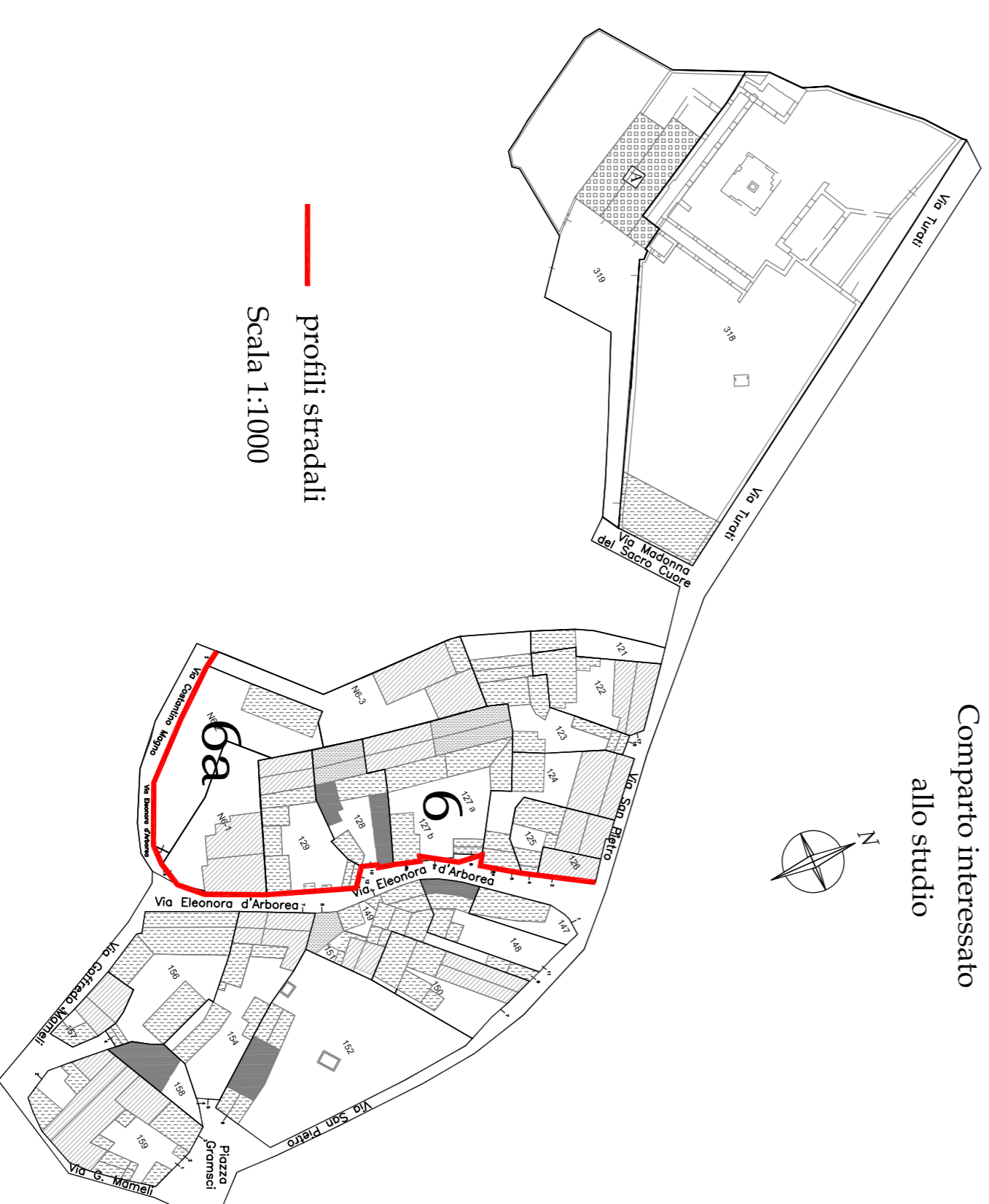
GENONI 2014

Planimetria Nucleo A1
Centro Storico



Scala 1:4.000

Comparto interessato
allo studio



profili stradali
Scala 1:1000